

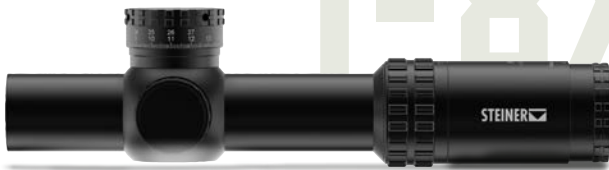
# M8Xi

DMR Zielfernrohr mit 34mm Rohrdurchmesser für Robustheit, Zuverlässigkeit und mehr Höhen- und Seitenverstellung



- **KURZE BAUWEISE** schafft Platz für zusätzliche Geräte (z.B. Wärmebild- oder Nachtsichtgeräte)
- **PRÄZISE SEITEN- UND HÖHENVERSTELLUNG** für höchste Wiederholgenauigkeit, mit fühl- und hörbarer Klickverstellung
- **FLACHE VERSTELLTÜRME** für ein niedriges Gesamtprofil und zusätzliche Montagemöglichkeiten für jegliche Erweiterungen
- **DRUCKWASSERDICHT BIS 20 M**
- **EXTREME ROBUSTHEIT** absorbiert Stöße bis zu 900G

## 1-8X24 M8Xi 1-8X24

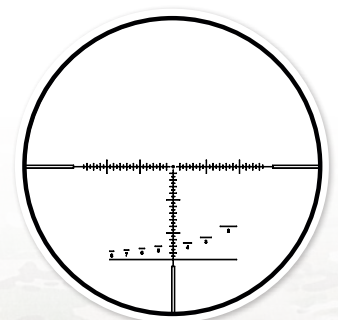


SCHWARZ

**Maße (ca.)\***  
Länge 274 mm  
Gewicht 750 g



Vergößerung	Augenabstand	Dioptrienausgleich	Parallaxenausgleich	Höhenverstellung auf 100 m	Seitenverstellung auf 100 m	Absehenverstellung pro Klick
1 - 8x	87 mm	-2 bis +2 dpt	100 m	±135 cm / ±13,5 mils	±60 cm / ±6,0 mils	1 cm (0,1 mRad)
Wirksamer Objektivdurchmesser	Rohrdurchmesser	Sehfeld auf 100 m	Funktionsbereich	Druckwasserdicht	Stickstofffüllung	Batterie
24 mm	34 mm	34,2 - 4,8 m	-46°C / +49°C	20 m	ja	1 x CR2032



ABSEHEN DMR8i